

RÉUSSIR SON COMPOST

DIAGNOSTICS ET SOLUTIONS

Malgré vos efforts, des déséquilibres peuvent apparaître et entraîner des nuisances...

▪ Un composteur ne sent pas mauvais. Si des **odeurs** apparaissent, votre compost est certainement trop compact et trop humide. Il vous faut brasser le compost et y apporter de la matière sèche. Arrêtez temporairement les apports de protéines animales.

▪ Si la matière ne se dégrade pas et qu'aucune vie ne semble à l'œuvre, c'est que votre compost est **trop sec**. Pour le rééquilibrer, apporter seulement de la matière humide pendant quelque temps et voyez comment cela évolue. Fragmentez également les brindilles et déchets secs et arrosez.

▪ **Conseil pour les matières sèches** : constituez-en un stock à l'automne, en tas à côté de votre composteur, que vous pourrez ajouter régulièrement durant l'hiver.

▪ **Test de la poignée** : prendre une poignée de compost et fermer le poing. Si un filet d'eau coule, il est trop humide ; s'il s'émiette, il est trop sec ; s'il ne se disperse pas et qu'un peu d'eau perle, bravo, le compost est en parfaite santé !

▪ Si votre composteur est envahi par les **moucheons**, cela signifie que des éléments sucrés sont présents en surface. Leur présence est normale. En revanche, en cas d'infestation, veillez à les enfouir et à recouvrir votre compost de matières sèches.

▪ La dégradation de la matière organique par les bactéries produit de la chaleur. Une **fumée** peut apparaître lors du brassage ou de temps froids. Pas d'inquiétude, c'est normal !



Vous souhaitez aller plus loin ?
Contactez notre référent compost.

☎ 05 63 91 77 27

@ syndicat.dechets@tarnetgaronne.fr

🌐 www.sdd82.fr  [leSDD82](https://www.facebook.com/leSDD82)



LES INFOS UTILES DU COMPOSTAGE

Tout ce qu'il faut savoir sur votre nouveau composteur...

Vous venez de faire l'acquisition d'un composteur, bravo !

Oui, composter est la meilleure manière de réduire ses déchets. Vous allez pouvoir désormais transformer 1/3 du poids de votre poubelle en fertilisant naturel pour votre jardin...



Crédit : Lunacom / 05 63 64 91 41

BIEN UTILISER SON COMPOSTEUR



INSTALLATION

Dans la mesure du possible, installez votre composteur sur terrain plat, en contact direct avec la terre, à mi-ombre, mi-soleil, et par facilité d'usage, à proximité de votre maison.

Pour la première utilisation, placez des morceaux de carton trempés au fond du composteur, ajoutez du broyat ou des feuilles mortes, cela permettra de créer une première couche créatrice d'humus qui facilitera le démarrage.

Le composteur est un véritable écosystème où se côtoient vers, insectes et bactéries qui vont manger vos déchets pour les transformer en ressources pour votre jardin !

LES 4 RÈGLES D'OR



DIVERSIFICATION DES APPORTS

Les déchets de cuisine sont en grande majorité des déchets azotés qui humidifient le compost. Les déchets de jardin (feuilles, petites branches et broyat) sont majoritairement carbonés et assèchent le compost. Il faut trouver un équilibre entre ces deux types d'apport !



BRASSAGE ET AÉRATION

Si le compost n'est pas brassé régulièrement, les déchets vont se tasser et manquer d'oxygène, provoquant l'arrêt du compostage et un début de putréfaction qui engendre des odeurs. Mélangez en surface à chaque apport avec une griffe de jardinier. Brasser avec une fourche plusieurs fois par an suffit.



FRAGMENTATION DES DÉCHETS

Lorsque les déchets sont fragmentés, leur décomposition est plus rapide et permet une meilleure aération du compost.

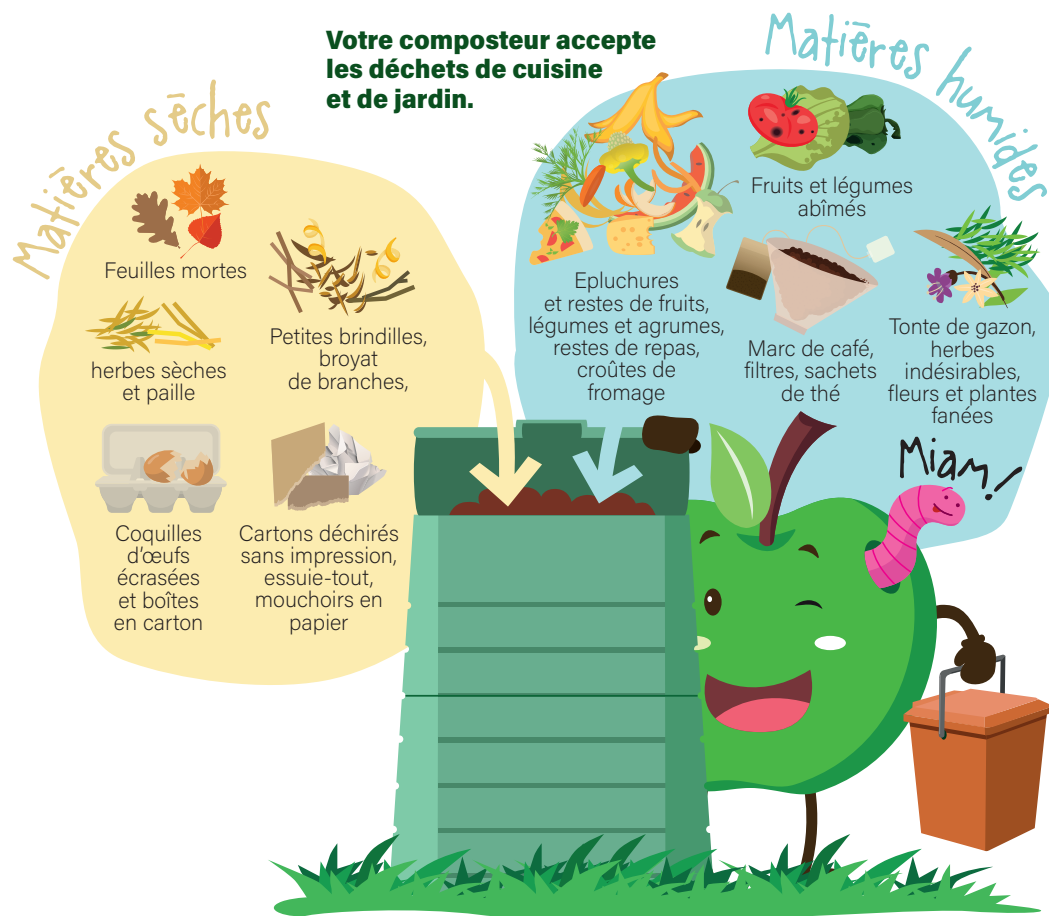


BON TAUX D'HUMIDITÉ

Les déchets de cuisine, épluchures, restes alimentaires (...) sont majoritairement composés d'eau. Il faut donc maintenir un équilibre entre déchets secs et humides pour un bon déroulement du compostage. En été, un arrosage peut s'avérer nécessaire.

ALIMENTATION

Votre composteur accepte les déchets de cuisine et de jardin.



**LE BON ÉQUILIBRE :
UN SEAU DE BIODÉCHETS HUMIDES
POUR UN DEMI-SEAU DE MATIÈRES SÈCHES**

RÉCOLTE

Au bout de quelques mois, le compost est homogène et prêt à être utilisé en mélange pour repoter ou pour nourrir les plantations.

